

KNESS ir vertikāli integrēta starptautiska uzņēmumu grupa, kas ir EPC darbuzņēmējs atjaunojamās enerģijas projektu īstenošanā, un tās portfelis ir vairāk nekā **1,4 GW** no izbūvētām fotoelektriskajām spēkstacijām.

Starp lielākajiem realizētajiem projektiem ir zemes saules spēkstacijas ar maksimālo jaudu **91,3 MW** un **64 MW**.

Uzņēmums noslēdz visu tīrās enerģijas piegādes ciklu patērētājiem: no fotoelektrisko spēkstaciju projektēšanas un būvniecības līdz fotoelektrisko iekārtu un fotoelektrisko spēkstaciju metāla konstrukciju ražošanai, spēkstaciju uzturēšanai un fotoelektrisko spēkstaciju ražošanas prognozēšanai.

KNESS PV ir daļa no KNESS grupas un ir fotoelektriskajām stacijām paredzētu elektrisko iekārtu un fotoelektrisko moduļu uzstādīšanai paredzētu metāla konstrukciju ražotājs

Ražošanas jaudas atrodas Ukrainā:

- › jaudīgas ražošanas līnijas;
- › specializētas iekārtas;
- › pieredzējusi komanda;
- › ērta loģistika Eiropas valstīm.

KNESS FE ražošanas zona ir **2 672 m²**

Metāla apstrādes ražošanas jauda: **13 200** tonnas/gadā.

Mēs piedāvājam pilnu pakalpojumu klāstu:

- › specializētais RnD centrs izstrādā risinājumus klienta individuālajām vajadzībām;
- › konstrukciju ražošana atbilstoši izstrādātajam projektam savā ražotnē Ukrainā;
- › fotoelektrisko moduļu montāžas konstrukciju piegāde visā Eiropā.

KNESS 13 gadu pieredze solāro staciju ieviešanā ļauj piedāvāt mūsu klientiem uzticamus, universālus un rentablus risinājumus.

Vairāk nekā simts saules spēkstaciju, kuru kopējā maksimālā jauda ir **1,2 GW**, ir izbūvētas, izmantojot pašu ražotas montāžas konstrukcijas.

Kontaktinformācija

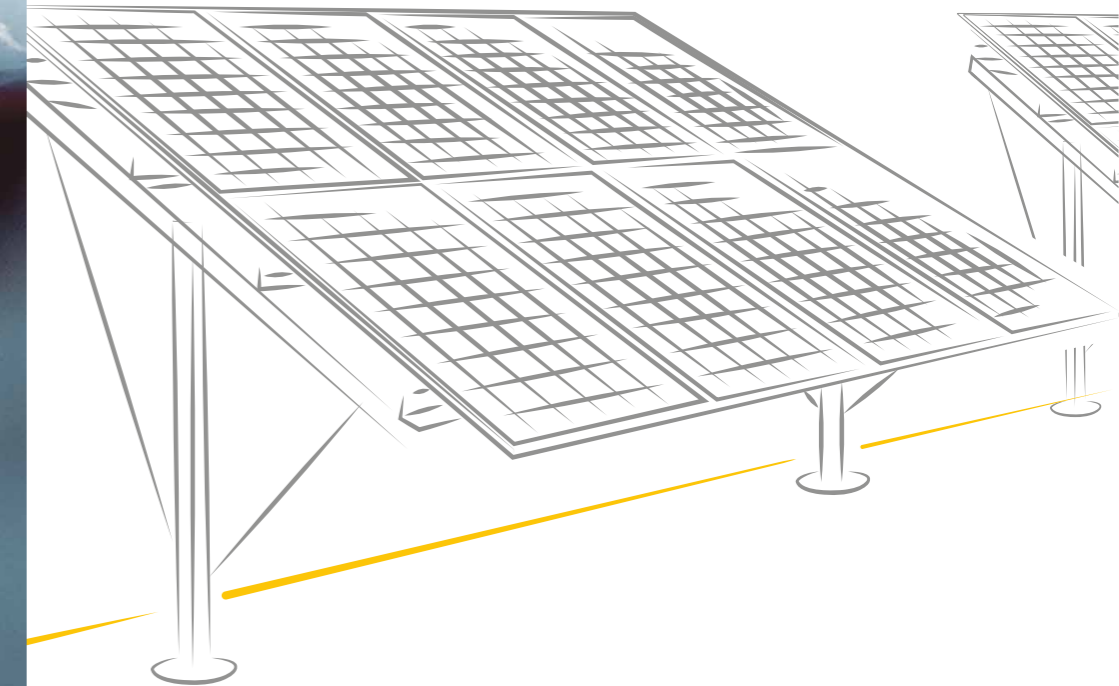
KNESS pārstāvniecība Latvijā:
Bieķensalas iela 21, B 301 birojs
Rīga, LV-1004, Latvija
tālr.: +371 29 35 45 57
e-pasts: office@kness.lv

KNESS pārstāvniecība Polijā:
Żmigrodzka 244
Wrocław, Poland, 51-129
tālr.: +48 797 575 424
e-pasts: office@knesspolska.pl
www.kness.pl

KNESS galvenā mītne Ukrainā:
Enerhetychna 5
Vinnytsia, Ukraine, 21022
tālr.: +380 67 430 59 86
e-pasts: commerce@kness.energy
www.kness.energy

Fotoelektriskās Montāžas Konstrukcijas no

+KNESS



Funkcionāla • Izdevīga • Uzticama

FOTOELEKTRISKĀS MONTĀŽAS KONSTRUKCIJAS

ZEMES

visiem reljefa veidiem

UZ JUMTA

dažādu formu un segumu jumtiem



izturība
pret atmosfēras
slodzēm



fotoelementu
moduļu optimālais
slipuma leņķis



cinkots
tērauds



10 gadu
garantija



vienkārša
uzstādīšana/
izjaukšana



elastīgs
dizains



optimāls
metāla saturs



pielāgojams jebkura
paneļa izmēriem
un jaudai

Vispārīgās specifikācijas un priekšrocības:

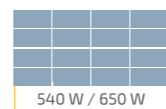
- iespēja izstrādāt un ražot risinājumus individuāli klienta vajadzībām;
- risinājumu pieejamība, kas pielāgojami jebkuram reljefam, jumta formām un veidiem;
- optimāls metāla saturs (zemāks metāla saturs nodrošina zemāku CAPEX);
- vienkārša konstrukcijas uzstādīšana. Uzstādītājs saņem gatavu uzstādāmu detaļu komplektu (pašu ražotas metāla detaļas, aparatūras komplektu, fotoelementu moduļu skavas utt.) un skaidrus, detalizētus norādījumus;
- garantija pret metāla konstrukciju koroziju ar korpusa detaļu antikoroziijas pārklājumu, izmantojot karsto cinkošanu saskaņā ar **ISO1461: 2009**;
- izturība pret atmosfēras slodzēm (vējš, sniegš)

Jumta konstrukciju kodifikācija

PVMS	Fotoelementu montāžas struktūra
-2RV / -4RH	2 rindu vertikālais izkārtojums / 4 rindu horizontālais izkārtojums
-XX	Uzstādīto FE moduļu skaits
-2L	2 kāju konstrukcija

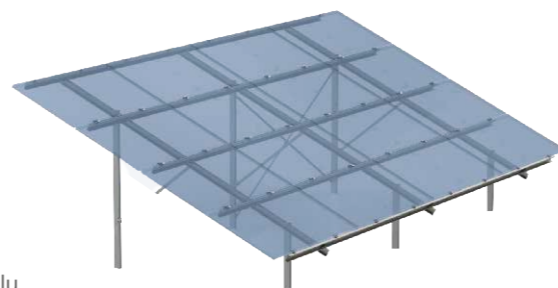
PVMSR	Jumta veids	Montāžas veids	Moduļu uzbūve	Moduļu montāžas veids	Moduļa veids
Fotoelementu montāžas konstrukcija jumtiem	S Lokšņu metāls	G Līme	P Paralēli	C Skavas	F Rāmis
	M Membrāna	I Iestrādāta	S Nojume	B Skrūves	D Dubultais stikls
	C Betons	B Balasts	D Kupolveida	G Līme	

*Konstrukcijas ar šiem parametriem var izstrādāt īpaši jūsu projektam

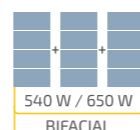


PVMS-4RH-XX-2L

Uz zemes novietojama divu kāju konstrukcija horizontālai FE moduļu montāžai. Konstrukcija ir izgatavota nepieciešamajam FE moduļu skaitam, un uz tās var izvietot no 4 līdz 16 FE moduļiem.

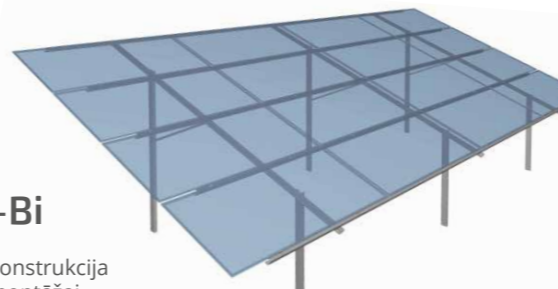


dienvidi 25-35°

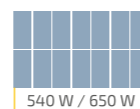


PVMS-4RH-XX-2L-Bi

Uz zemes novietojama divu kāju konstrukcija horizontālai bifaciālo FE moduļu montāžai. Konstrukcija ir izgatavota nepieciešamajam FE moduļu skaitam, un uz tās var izvietot 4, 8, 12 vai 16 FE moduļus.

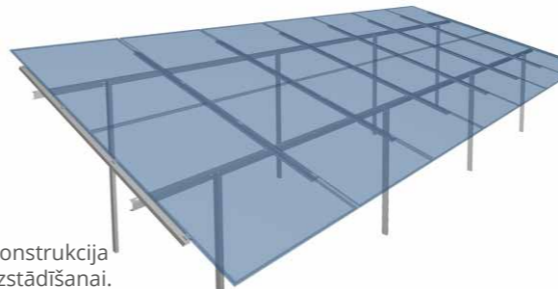


dienvidi 25-35°

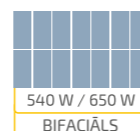


PVMS-2RV-XX-2L

Uz zemes novietojama divu kāju konstrukcija vertikālai fotoelementu moduļu uzstādīšanai. Konstrukciju var pielāgot jebkuram FE paneļu skaitam no 4 līdz 30. Pamata versija – 14 vai 28 FE moduļi.

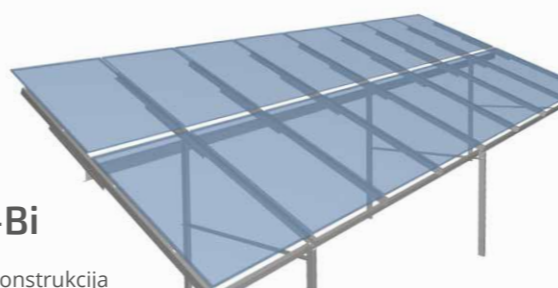


dienvidi 25-35°



PVMS-2RV-XX-2L-Bi

Uz zemes novietojama divu kāju konstrukcija vertikālai bifaciālo fotoelementu moduļu uzstādīšanai. Konstrukcija ir izgatavota nepieciešamajam FE moduļu skaitam, un uz tās var izvietot no 2 līdz 30 FE moduļiem. Pamata versija – 14 vai 28 FE moduļi.



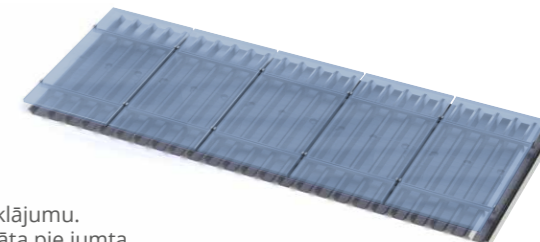
dienvidi 25-35°

Līmes stiprinājuma sistēma



PVMSR-SG-PCF

Slīpiem jumtiem ar metāla pārklājumu. Jumta konstrukcija ir piestiprināta pie jumta ar augstas stiprības strukturālo silikona līmi, kas ir īpaši izstrādāta, lai uzstādītu FE moduļus.

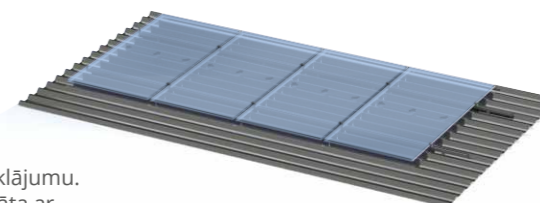


Kronšteinu stiprinājuma sistēma



PVMSR-SI-SCF

Slīpiem jumtiem ar metāla pārklājumu. Jumta konstrukcija ir piestiprināta ar kronšteinu un skavām.

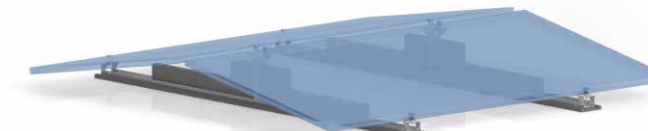


Balasta stiprinājuma sistēma



PVMSR-MB-DCF

Kupolveidīgs FE moduļu izkārtojums. Risinājumi plakaniem jumtiem ar membrānas pārklājumu.



austrumi – rietumi 10-25°



PVMSR-CB-DCF

Kupolveidīgs FE moduļu izkārtojums. Risinājumi plakaniem jumtiem ar betona vai jumta seguma pārklājumu.



austrumi – rietumi 10-25°



PVMSR-MB-SCF

Vienpusēja slīpuma FE moduļu izkārtojums. Risinājumi plakaniem jumtiem ar membrānas pārklājumu.



dienvidi 10-25°

KNESS ražoto fotoelektrisko moduļu montāžas konstrukcijas ir īstena vienkāršības un funkcionalitātes, optimāla metāla satura, izturības, uzticamības un ekonomijas kombinācija. Labākā īpašību kombinācija vienā ražojumā.